

Localisation :

Accueil de l'Enclos Rey

15ème arrondissement de Paris
96 Bis, Rue du Théâtre

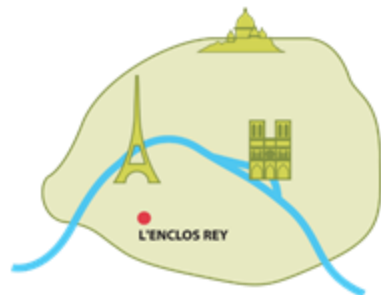


Desservi par les stations
de métro

- **Commerce**, ligne 8
- **Avenue Emile Zola**, ligne 10
- **La Motte Picquet Grenelle**,
ligne 6-8-10.



Desservi par les lignes de
bus : 70, 80 et 88.



LE CODE D'ACCÈS EST DONNÉ AVEC LA CONFIRMATION D'INSCRIPTION

POUR TOUT RENSEIGNEMENT :

ANSFT

ANSFT 17 rue des friches • 44000 • NANTES

Courriel : formation.ansft@gmail.com

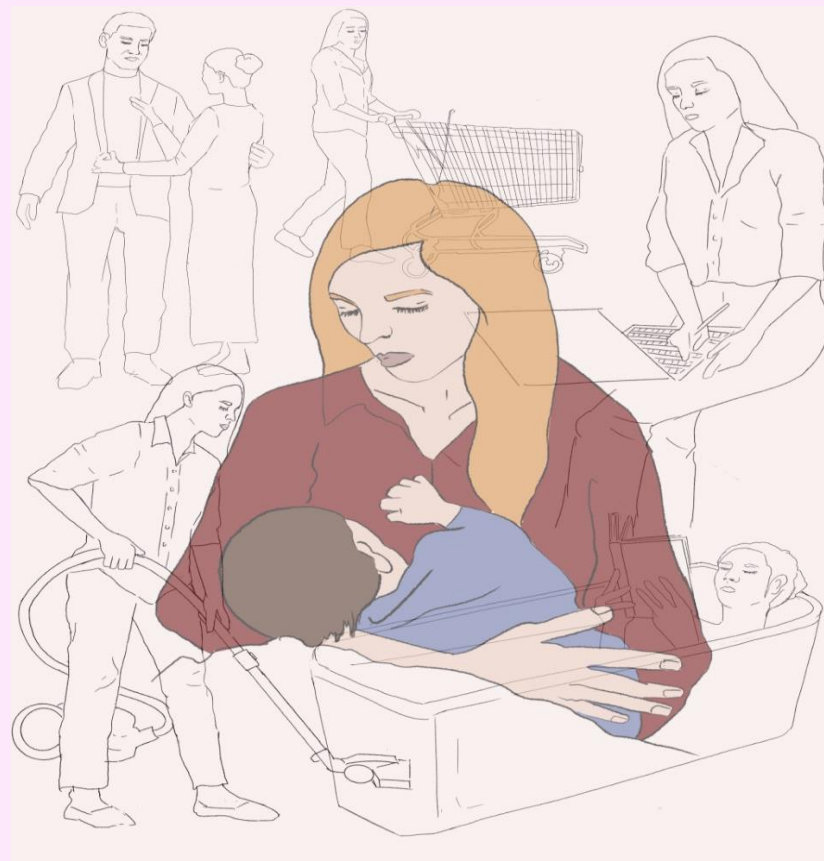
Siret 420 940 124 00043 • Code APE 913 E

CNIL 642 932 & 644 996

LE POST-NATAL

Comment vont les femmes ?

Jeudi 1^{er} et vendredi 2 juin 2023



**32^e Journées d'Études de l'Association Nationale
des Sages-Femmes Territoriales (ANSFT)**

Espace d'accueil de l'Enclos Rey
96 Bis, Rue du Théâtre - 75015 PARIS



LE POST-NATAL : Comment vont les femmes ?

32^e Journées d'Études de l'Association Nationale des Sages-Femmes Territoriales



Jeudi 1^{er} juin

- 8h15-8h45 Accueil
- 8h45-9h **Ouverture**
Micheline Boivineau, Présidente de l'ANSFT .
- 9h00-9h45 **Le postnatal : Entre maternité psychique et maternité sociale, quels enjeux pour la santé des femmes ?**
Claudine Schalck, Emmanuelle Lemaire, Nathalie Perrillat, sages-femmes ANSFT
- 9h45-10h Échanges avec la salle
- 10h-10h45 **Corps de femme, Corps de mère, Corps désirable. Une anthropologie du corps féminin dans les sociétés postmodernes**
Philippe Cornet, Pr. médecine - émérite, Paris Sorbonne, docteur en sociologie
- 10h45-11h Échanges avec la salle
- 11h-11h30 Pause
- 11h30-12h15 **La vie d'après**
Julia Kerninon, autrice et traductrice
- 12h15-12h30 Échanges avec la salle
- 12h30-14h Repas
- 14h-14h30 **Témoignage sur le postpartum en unité mères-enfants**
Lucie Langlais-Vignon, comédienne
- 14h30-15h **Des pressions, dépression, remise en question**
Aicha Zennoune, scénariste en formation
- 15h-15h15 Échanges avec la salle
- 15h15-15h30 Pause
- 15h30-16h15 **La difficulté maternelle**
Association Maman Blues
- 16h15-16h30 Échanges avec la salle
- 16h30 **Pièce de théâtre : le post-natal mis en scène**
Lucie Langlais-Vignon, comédienne

Vendredi 2 juin

- 9h-10h **Le post-natal et l'intime**
Violeta Belhouchat, conseillère en sexologie et résilience
- 10h-10h30 Échanges avec la salle
- 10h30-11h **Podcasts**
- 11h-11h30 Pause
- 11h30-12h30 **Dernières actualités pour les sages-femmes et les sages-femmes territoriales**
- 12h30-14h Repas
- 14h-14h45 **Ce que l'entretien postnatal n'est pas**
Laurence Douard et Emmanuelle Lemaire, sages-femmes ANSFT
- 14h45-15h Échanges avec la salle
- 15h-15h45 **Accompagnement, soutien, prévention : la place d'une CCF en CPEF**
Hamila Staali, conseillère conjugale et familiale en centres de PMI et planification familiale en Seine-Saint-Denis
- 15h45-16h Échanges avec la salle
- 16h **Clôture des journées**
Micheline Boivineau, Présidente de l'ANSFT